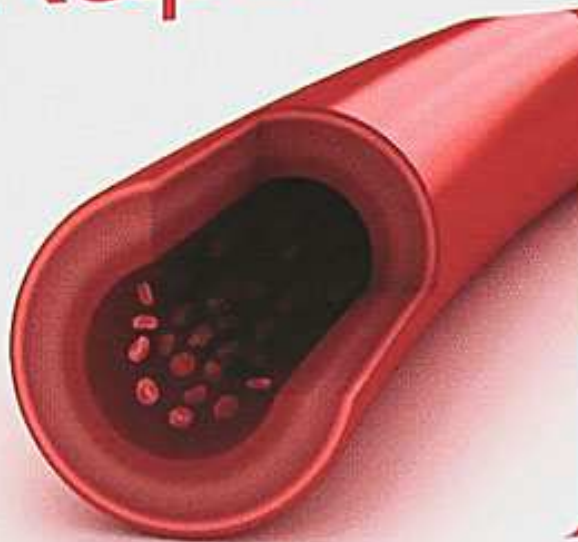


Dr. Wolz
— Seit 1969 —

Thromboflow® Kapseln

Für
einen
gesunden
Blutfluss*



wissen-
schaftlich
belegt**

Für die gesunde
Blutplättchenaggregation und
einen gesunden Blutfluss*

NEU!
Jetzt auch mit
Resveratrol

60 Kapseln

Dr. Wolz
sorgt vor!

Thromboflow® Dr. Wolz enthält einen hochkonzentrierten pflanzlichen Extrakt aus der Tomate, der für einen gesunden Blutfluss sorgt. Dieser bioaktive Bestandteil von Thromboflow® Dr. Wolz wird in einem speziell entwickelten Verfahren aus dem Getreideextrakt der Tomate gewonnen. Dieser Extrakt ist als Naturprodukt sehr gut verträglich. In einer Kapsel Thromboflow® Dr. Wolz sind zusätzlich sekundäre Pflanzenstoffe Resveratrol enthalten, welcher die ca. 1,5 kg roten Trauben gewonnen wird.

Thromboflow®
Für die gesunde Blutplättchenaggregation und einen gesunden Blutfluss
60 Kapseln

Dr. Wolz

Das in **Thromboflow® Dr. Wolz** enthaltene wasserlösliche Tomatenkonzentrat WSTC II fördert die normale Blutplättchenaggregation und trägt zu einem gesunden Blutfluss bei. Die bei Verletzung notwendige Blutgerinnung wird durch **Thromboflow® Dr. Wolz** nicht beeinträchtigt. Der Inhaltsstoff stammt direkt aus der Natur und ist sehr gut verträglich.

Dr. Wolz
Thromboflow®

www.dr-wolz.de

100% wasserlösliches Tomatenkonzentrat

Thromboflow®

Thromboflow® Kapseln Dr. Wolz

Nahrungsergänzungsmittel

Zutaten: Kapselinhalt: Tomatenextrakt, getrocknet 52%; Resveratrol-haltiger Traubenschalenextrakt, getrocknet 48%. Kapselhülle: Hydroxypropylmethylcellulose.

Verzehrempfehlung: 1 Kapsel täglich mit einem Glas Wasser oder einer anderen Flüssigkeit. Bei einer Flugreise zirka 1 Stunde vor Abflug. Um die positive Wirkung zu erreichen, sollte täglich eine Kapsel eingenommen werden.

Nährwertangaben:	1 Kapsel
Tomatenextrakt**	150 mg
Resveratrol	7,0 mg



** Wirkung bestätigt durch anerkanntes wissenschaftliches Expertengremium und aufgrund wissenschaftlicher Studien.

**  ¹ (Standardisierter Extrakt aus der Tomate, WSTC II = wasserlösliches Tomatenkonzentrat)

Die angegebene empfohlene tägliche Verzehrsmenge darf nicht überschritten werden. Für kleine Kinder unzugänglich aufbewahren. Nahrungsergänzungsmittel sind kein Ersatz für eine ausgewogene und abwechslungsreiche Ernährung sowie eine gesunde Lebensweise.

Bei +4°C – +25°C mindestens haltbar bis: siehe Boden

Inhalt: 60 Kapseln = 12 g

Frei von Gluten, Gelatine, Fructose und Farbstoffen.

¹ Fruitflow®, eine Marke unter Lizenz von DSM.

Warum wurde Thromboflow® Dr. Wolz entwickelt?

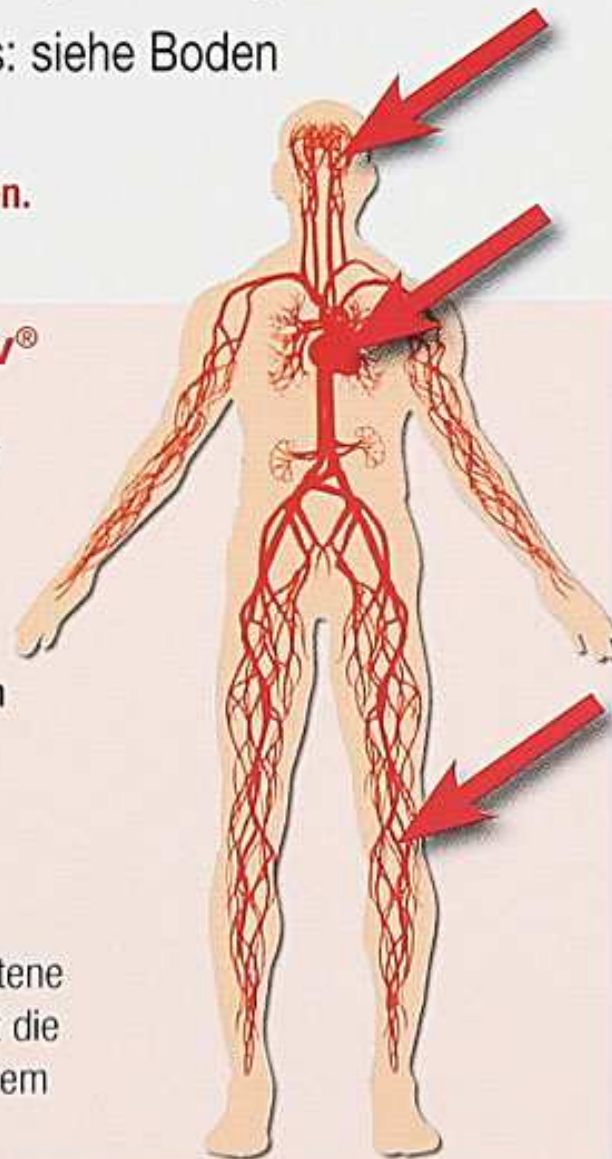
Eine normale Thrombozytenfunktion ist wichtig für ein gesundes Herz-Kreislauf-System.

Thromboflow® Dr. Wolz

ist zu empfehlen u.a. für:

- Menschen, die auf einen gesunden Blutfluss achten
- Menschen, die auf ihre Gefäßgesundheit achten
- Menschen ab 55
- Raucher
- Flugreisende

*Das in Thromboflow® Dr. Wolz enthaltene wasserlösliche Tomatenkonzentrat WSTC II fördert die normale Blutplättchenaggregation und trägt zu einem gesunden Blutfluss bei.



Thromboflow® Dr. Wolz enthält einen hochspezialisierten standardisierten Extrakt aus der Tomate, der für einen gesunden Blutfluss sorgt.* Dieser bioaktive Bestandteil von **Thromboflow® Dr. Wolz** wird in einem speziell entwickelten Verfahren aufwändig aus dem Gel, das die Tomatensamen umgibt, extrahiert. Dieser Bestandteil unterscheidet sich von Lycopin, dem roten Tomatenfarbstoff. Der Extrakt ist als Naturprodukt sehr gut verträglich.

In einer Kapsel **Thromboflow® Dr. Wolz** sind zusätzlich 7mg des sekundären Pflanzenstoffs Resveratrol enthalten, welcher aus ca. 1,5 kg roten Trauben gewonnen wird.

Thromboflow®

Für die gesamte Produktlinie
Dr. Wolz

Dr. Wolz



Dr. Wolz